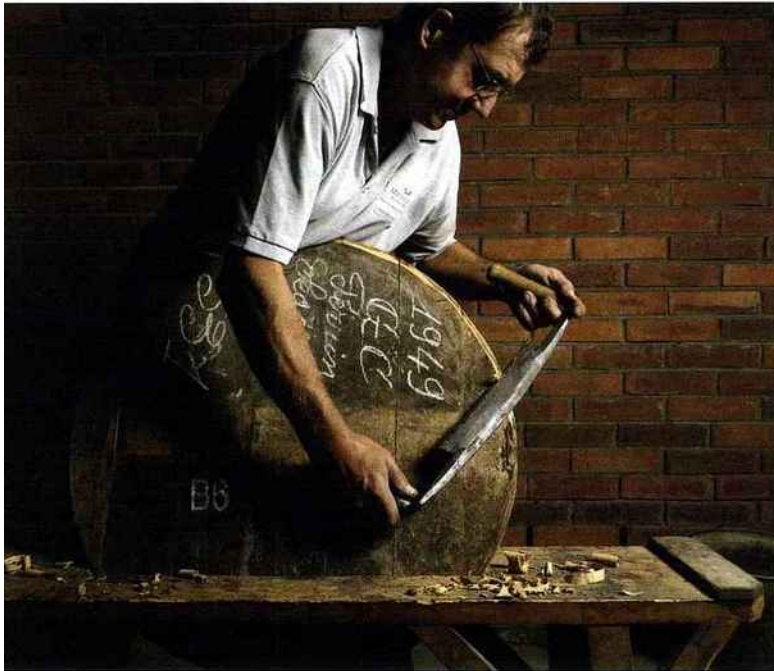




| Dossier | Tonnellerie

La tonnellerie française



© Martell

Si l'année 2014 fut en demi-teinte, la demande européenne et surtout américaine est dynamique. Les entreprises en profitent pour investir sur le séchage, la traçabilité et la R&D.

Par
Bruno
Carlhian

En dépit d'une année 2014 en demi-teinte, l'humeur est à l'optimisme dans la tonnellerie française. L'année dernière, les volumes (524 500 barriques) ont baissé de 3 %, avec une décline sensible de 4,2 % à l'export et une stabilité en France. « Mais les évolutions en valeur sont beaucoup plus nuancées, avec une progression de 3,9 % en France et un recul de seulement 1,5 % à l'export, pour une année globalement stable en valeur » indique Jean-Luc Sylvain, le président de la Fédération des tonneliers de France.

Ces résultats moyens s'expliquent selon lui par la succession de vendanges moyennes en hémisphère nord et par le retrait de l'Argentine, qui impose depuis deux ans des barrières à l'importation de produits d'œnologie. « La faible progression du nombre d'unités vendues constitue aussi un effet d'optique » poursuit Jean-Luc Sylvain. « La croissance des grands contenants (dont le courant d'affaires pèse environ 7 % du CA réalisé par la tonnellerie) est plus rapide que le reste du marché » estime-t-il.

Une impression confirmée par les principaux spécialistes de cette activité comme Rousseau, qui vient d'aménager son atelier de grands contenants (2000 à 10000 litres) à Gevrey Chambertin. « L'activité a le vent en poupe, notamment à l'export, qui pèse pour 50 % de nos ventes dans ce domaine, précise Frédéric Rousseau, le directeur commercial de la tonnellerie. En France, les grands contenants bénéficient de la construction de chais neufs conçus pour accueillir ce type d'équipements mais aussi des aides à l'investissement de FranceAgriMer. » Traditionnels en rouge, l'élevage et la vinification en grands contenants se répandent en blancs, y compris dans les grands blancs de Bourgogne.

Les Américains aux achats

Si Jean-Luc Sylvain reste positif, c'est surtout que l'environnement économique s'est amélioré sur les principaux marchés européens (France, Italie, Espagne) et surtout aux États-Unis, le premier client export de la tonnellerie française. « La demande américaine est revenue à ses plus hauts niveaux d'avant la crise de 2008 » assure le président des tonneliers. « Nous bénéficions de la conjonction de taux de change favorables et de la reprise économique sur place » abonde Marc Duseaux, le dirigeant de Taransaud. « Les États-Unis constituent un des principaux leviers de notre croissance », confirme Pierre-Guillaume Chibbéry, le directeur commercial France et marketing de Radoux, qui a investi dans les ressources humaines et dans le bois, afin d'anticiper ses achats. Nous avons recruté cette année trois personnes aux États-Unis et deux en France pour accompagner notre développement. » Les achats des producteurs d'alcools ont même provoqué une pénurie en chêne américain. « Cela profite aux tonneliers français présents sur place, mais pénalise ceux qui doivent importer des bois » relève Jean-Luc Sylvain.

Rassurés sur l'avenir des ressources en chêne



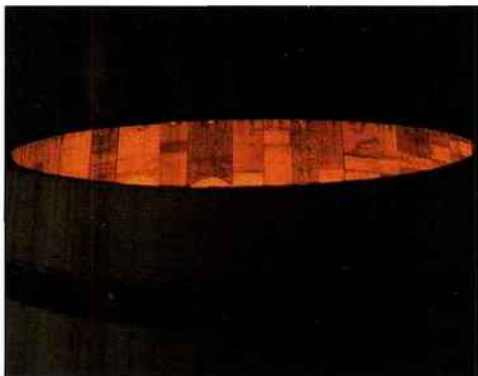


optimiste pour 2015

merrain par une étude réalisée à leur demande, les entreprises du secteur investissent dans des merranderies, comme Seguin Moreau, qui en a acquis une deuxième en 2015 près de Reims. « Cela nous permet d'anticiper l'analyse de nos bois, et d'identifier les meilleures sources d'approvisionnement, en particulier pour notre gamme Icône, qui représente 15% de nos ventes » précise Nicolas Mähler-Besse. « La maîtrise de l'amont nous permet de proposer depuis peu une traçabilité individuelle de nos fûts disponible par flashcode, souligne Marc Duseaux, le directeur général de Taransaud. En plus de la traçabilité de la forêt au fût, le nouveau système nous permet d'enregistrer et tracer informatiquement toutes les étapes de fabrication. » La tonnellerie Boutes, pour sa part, agrandit actuellement ses capacités de stockage et réorganise les flux de produits. Les travaux seront terminés en fin d'année.

Toujours plus de précision

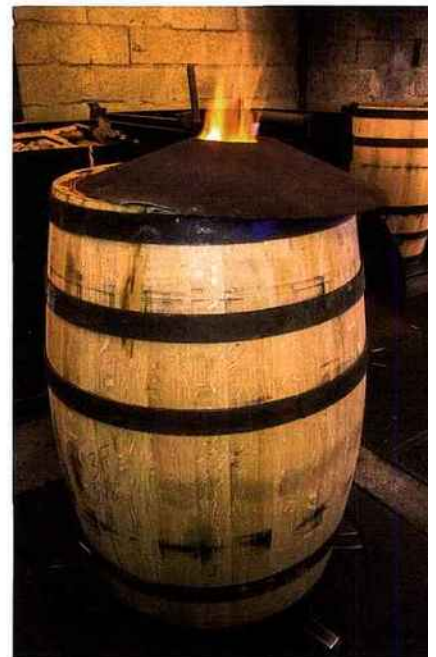
La tendance en matière de tonnellerie tend à toujours plus de précision, une exigence croissante de la part des vinificateurs. Après Icône blanc, Seguin Moreau travaille ainsi à une nouvelle version de sa barrique au potentiel œnologique "chimiquement évalué". « Nous sommes en phase de test d'une version destinée aux vins de type pinot noir qui devrait sortir d'ici un à deux ans » révèle Nicolas Mähler-Besse. De son côté Taransaud continue de développer sa gamme Pure T, conçue pour les blancs de type chardonnay et chenin. « En plus de la 228 litres, nous proposons désormais des formats 300, 400 et 500 litres. Conçue à l'origine pour les grands blancs de Bourgogne, elle intéresse désormais des vinificateurs aux États-Unis, en Australie et aux États-Unis » indique Marc Duseaux. Boutes connaît un gros succès depuis deux ans avec sa gamme Évolution, limitée à 600 barriques pour les bois "soleil" et 1200 barriques pour les bois "cœur". « Le programme est maintenu » se réjouit Julien Ségura, le directeur opérationnel de Boutes.



Enfin le groupe Charlois a initié fin 2014 une démarche originale en signant un partenariat avec le "nez" Alexandre Schmitt. L'objectif: développer un programme de R&D visant à définir l'ADN aromatique des barriques de l'ensemble des marques du Groupe et de permettre, à terme, une meilleure adaptation des barriques en fonction des besoins des clients.

En matière de produits d'exception, l'imagination des tonneliers n'a pas de limite. Taransaud a ainsi présenté au dernier Vinitech une cuve tronconique de 40 hectolitres sans cercle apparent, dotée d'un système de serrage intégré (dans le bois) "plus esthétique". En début d'année, Rousseau a lancé une thermocuve, faite d'une alternance de bois foncés et clairs ayant subi deux chauffes différentes: à 50% une chauffe moyenne longue et à 50% une cuisson au four, « permettant de développer des arômes du type chocolat noir intense, moka, et de fixer la couleur des vins ».

Reprise à la fin des années 1990, la tonnellerie historique Baron s'est depuis spécialisée dans les produits haut de gamme et se distingue par des initiatives originales comme le lancement d'OXoline, des supports de barriques sur lesquels les fûts sont posés sur des galets tournants, permettant de donner accès aux barriques et de gagner en espace. « Quinze ans après son lancement d'OXoline, nous sommes encore sollicités par de grands domaines bordelais ou californiens » explique Lionel Kreff, directeur commercial et associé. En 2003, Baron brevète un nouveau développement, Vinification intégrale, une technique de vinification dans le fût, une marque dont il a accordé la licence à Charlois. « L'innovation est un moteur du développement de la tonnellerie » assure Lionel Kreff, qui compte atteindre une production de 14000 à 15000 barriques par an contre 10000 aujourd'hui. ■





Les tonneliers ont de la ressource

Selon une étude commandée par La Fédération des Tonneliers de France, à l'IGN et à l'ONF, la ressource en chêne merrain est "conséquente". Elle tendrait à diminuer en futaie et

à augmenter en taillis sous futaie sur les dix-quinze années à venir. Les professionnels craignent malgré tout une amplification de la tension sur les prix, déjà perceptible depuis

deux ans. La tonnellerie représente le premier marché du chêne français dont 70 % des besoins (265 000 m³ de grumes/an) proviennent de forêts publiques.

Tonnellerie Rousseau à Gevrey-Chambertin

Forte d'une présence nationale et internationale, la Tonnellerie Rousseau, Tonneliers-Foudriers en Bourgogne depuis 1954, commercialise une gamme complète de solutions de vinification et d'élevage en fût, en cuve et en foudre de chêne 100 % français. Depuis sa création, la Tonnellerie Rousseau a formé 10 Meilleurs Ouvriers de France, dont 5 en activité sur le site de Gevrey-Chambertin. Elle a également obtenu les certifications PEFC et ISO 22 000 en 2012 et 2013. Dans sa volonté de répondre toujours mieux aux attentes de ses clients, la Tonnellerie Rousseau installe son activité de production de grands contenants (foudres, cuves) dans son nouvel atelier de Gevrey-Chambertin. Cette installation s'inscrit dans un projet global défini en trois phases (déménagement des grands contenants, puis de l'activité tonneaux, puis des bureaux), afin de concentrer l'ensemble des métiers sur un même site. La Tonnellerie Rousseau a choisi la commune de Gevrey-Chambertin, un des bastions

du vin bourguignon, pour sa proximité géographique avec les sites actuels, et pour son attachement à la Côte de Nuits, région historique de l'entreprise. Jean-Christophe Rousseau, MOF 2007, responsable de production Grands Contenants au sein de la tonnellerie familiale est heureux d'investir ces nouveaux locaux et d'ouvrir une nouvelle page dans la vie de l'entreprise. Ce site moderne de 1 800 m², bâti sur un terrain de trois hectares, permettra à la Tonnellerie Rousseau de proposer un meilleur service à ses clients : précision, qualité, réactivité, locaux adaptés pour recevoir des visiteurs, bénéficier d'une meilleure organisation de la production : système de chauffe agrandi et unique en Europe, aires de réception et d'expédition plus vastes, circulation plus fluide, zones dédiées aux différents postes de travail et d'améliorer la vie au travail de ses collaborateurs : système de ventilation et d'aspiration repensé, salle de convivialité, espaces communs modernes, cadre de travail lumineux et agréable.

« Ce déménagement constitue la première étape d'un projet de développement mûrement réfléchi. Nous sommes fiers de nous installer non loin de nos origines et de transférer dans un premier temps l'activité historique de la maison, la foudrerie, à nouveau en plein essor. La tonnellerie et les activités administratives seront réintégrées à Gevrey-Chambertin dans un futur proche, il est en effet important pour nous de ne pas agir dans la précipitation et de procéder par étapes. À l'instar de la conception d'un grand vin, nous nous laissons du temps pour créer et organiser les choses. Cet outil novateur, qui accueillera 5 de nos Meilleurs Ouvriers de France, nous permettra de gagner à nouveau en précision, qualité, confort de travail pour un service toujours plus pointu, avec toujours en ligne de mire notre objectif de rentrer dans le Top 5 de la profession au niveau qualitatif » indique Frédéric Rousseau, directeur commercial.

www.tonnellerie-rousseau.com



Nouvelle identité visuelle pour la Fédération des Tonnelliers de France

La Fédération des Tonnelliers de France regroupe cinquante entreprises. Installées dans les principales régions viticoles françaises, elles ont produit au cours du dernier exercice 532 990 unités, pour un chiffre d'affaires de 331,7 M€. 67 % de cette production a été exporté vers, principalement, les États-Unis, l'Australie, l'Italie et l'Espagne. Grâce à la qualité de sa matière première et à son savoir-faire, qui marie des gestes ancestraux aux techniques les plus innovantes, la tonnellerie française reste une référence. La Fédération des Tonnelliers de France a voulu faire évoluer son identité visuelle afin que celle-ci soit davantage en phase avec les valeurs qui sont les siennes, et réponde à trois priorités :

- servir ses adhérents,
- représenter la profession auprès des institutions, clients...

- communiquer vers la presse spécialisée et le grand public.

Dans ce but, la Commission Communication de la Fédération des Tonnelliers de France a travaillé avec l'agence narbonnaise Defacto à l'élaboration d'un nouveau logo et d'une nouvelle signature.

Le nouveau logo adopté représente un tonneau déstructuré et fractionné en douelles de différentes tailles, formes et couleurs, évoquant la diversité des adhérents à la Fédération. Cette composition suggère également qu'une fois assemblée, elle devient un ensemble cohérent et fort, regroupé autour de leur savoir-faire français, ce que souligne la nouvelle signature : "La force d'un savoir-faire". Le choix de couleurs chaudes pour accompagner ces formes évoque l'univers du bois



FÉDÉRATION DES
TONNELIERS
DE FRANCE

LA FORCE D'UN SAVOIR-FAIRE

et du vin. Avec cette nouvelle identité visuelle, la Fédération des Tonnelliers de France se tourne aujourd'hui vers le futur, riche de son expérience plus que séculaire et forte d'une activité dynamique, reconnue par tous les pays viticoles produisant des vins de qualité.

www.tonnelliersdefrance.fr

Tonnellerie Baron: 140 ans de passion au service de vins d'exception

Située en plein cœur du vignoble cognaçais depuis 1875, elle compte 40 employés, exporte 70 % de sa production (10 000 barriques en 2014) et assure 80 % de son auto-provisionnement en bois. Reconnue pour sa parfaite maîtrise de l'élevage des vins sous bois, la Tonnellerie Baron est régulièrement associée aux plus grandes maisons du vin.

Partenaire privilégié de la réussite des plus grandes signatures de vins, la Tonnellerie Baron, à l'occasion de son 140^{ème} anniversaire, lève le rideau sur l'Art à la française qui fait sa renommée galopante et nous offre un nouvel écrin à la mesure de son prestige : la Culte 140.

1875-2015 : le temps des Hommes Gardiens d'un savoir-faire ancestral d'excellence, les Hommes de la Tonnellerie Baron nourrissent dans leurs ateliers la finesse et l'élégance de cet art à caractère unique qu'est celui de la tonnellerie. Un patrimoine historique, artistique et affectif qui sublime chaque barrique en une œuvre collective d'artisans formés aux exigences de la maison.

Un style Baron à l'apogée de son art, aujourd'hui mis en lumière par la barrique Culte 140. Véritable trésor de liberté, cette pièce commémorative permet aux grands talents et petits secrets de la Tonnellerie Baron de s'exprimer dans leur plus juste expression en toute humilité. Un privilège suprême que seuls 140 connaisseurs auront le plaisir de déguster. Merranderie et tonnellerie familiales indépendantes depuis 5 générations, la Tonnellerie Baron est l'une des plus anciennes tonnellerie charentaises.

www.tonnelleriebaron.com